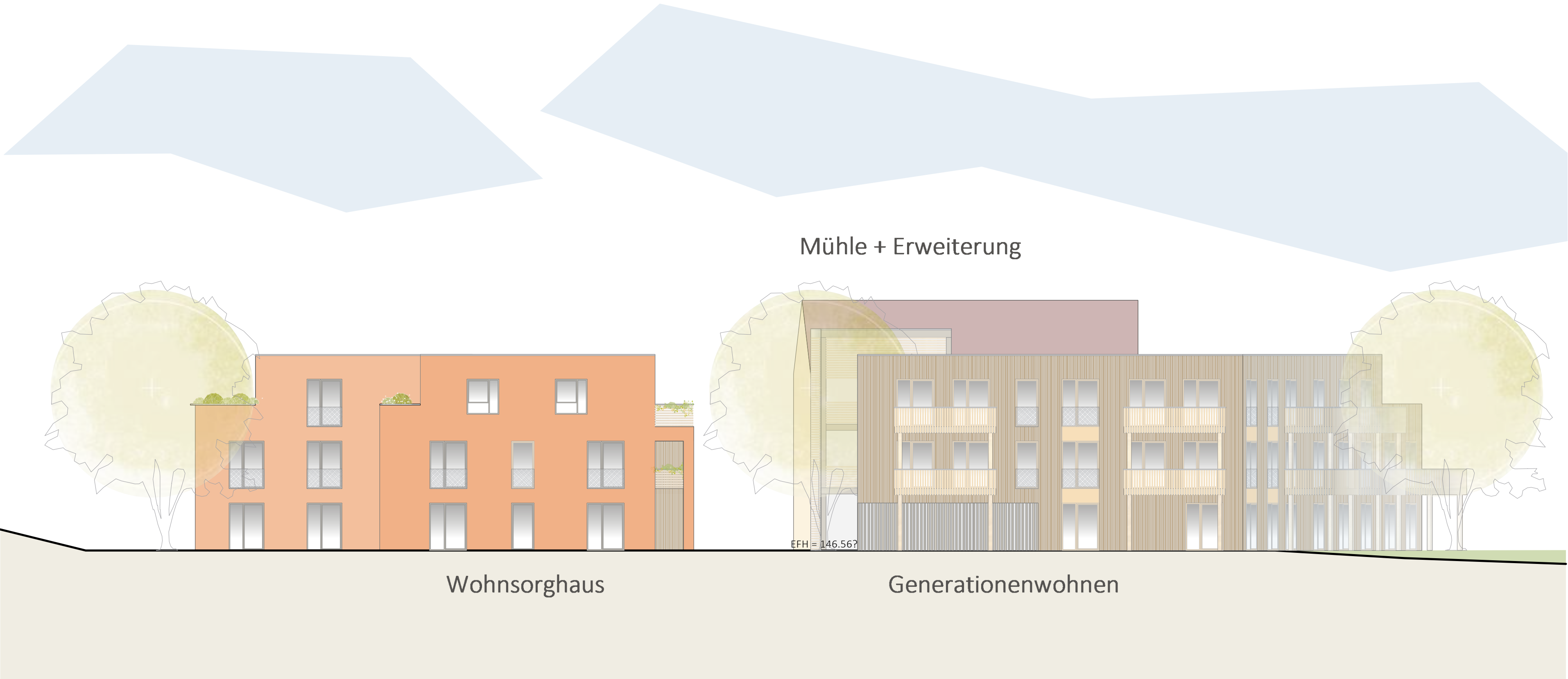
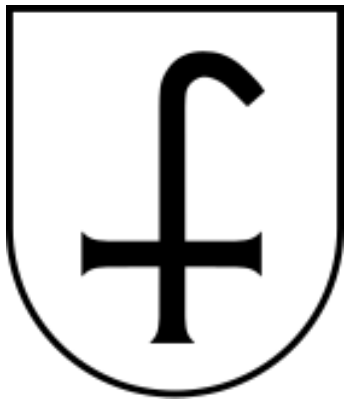


Stand 26.11.2025 1:200



Ortsgemeinde
Kirrweiler (Pfalz)



Vorhabenbezogener Bebauungsplan
"Bischofsmühle"

Vorhaben- und Erschließungsplan
vom 08.12.2025 - Hochbauplanungen

	Datum	Name	Projekt
bearbeitet	Dez. 2025	vfr	07ZSO24023
gezeichnet	Dez. 2025	jro	
Maßstab			Plan-Nr.
Ohne Maßstab			00SB01BP00003a
Plangröße : 0,5 m²			

BIT | STADT + UMWELT
Am Storrenacker 1 b
76139 Karlsruhe
Telefon: +49 721 96232-70
info@bit-stadt-umwelt.de
www.bit-stadt-umwelt.de
Freiburg | Heilbronn | Karlsruhe | Stuttgart | Villingen-Schwenningen