

Legende

Maßnahmen

- Optimierung der Außengebietsentwässerung
- Maßnahmen am Gewässer / Graben
- Kanalbezogene Maßnahmen innerorts
- innerörtliche Notwasserwege / Rückhaltemaßnahmen
- hochwasserangepasstes Planen u. Bauen / Objektschutz
- Sonstige Maßnahmen
- ▶▶▶ Notabflusswege
- Entwicklungskorridor anlegen
- Sohlanhebung, Geschiebezugabe, Entwicklungskorridor anlegen
- Sohlanhebung, Geschiebezugabe
- Sohlanhebung, Geschiebezugabe, Entwicklungskorridor anlegen
- Ggf. Uferverbau entfernen
- Maßnahmestrecke mit Retentionspotenzial für Hochwasser

Entstehungsgebiet Sturzflut nach Starkregen

Abflusskonzentration (Bergland)

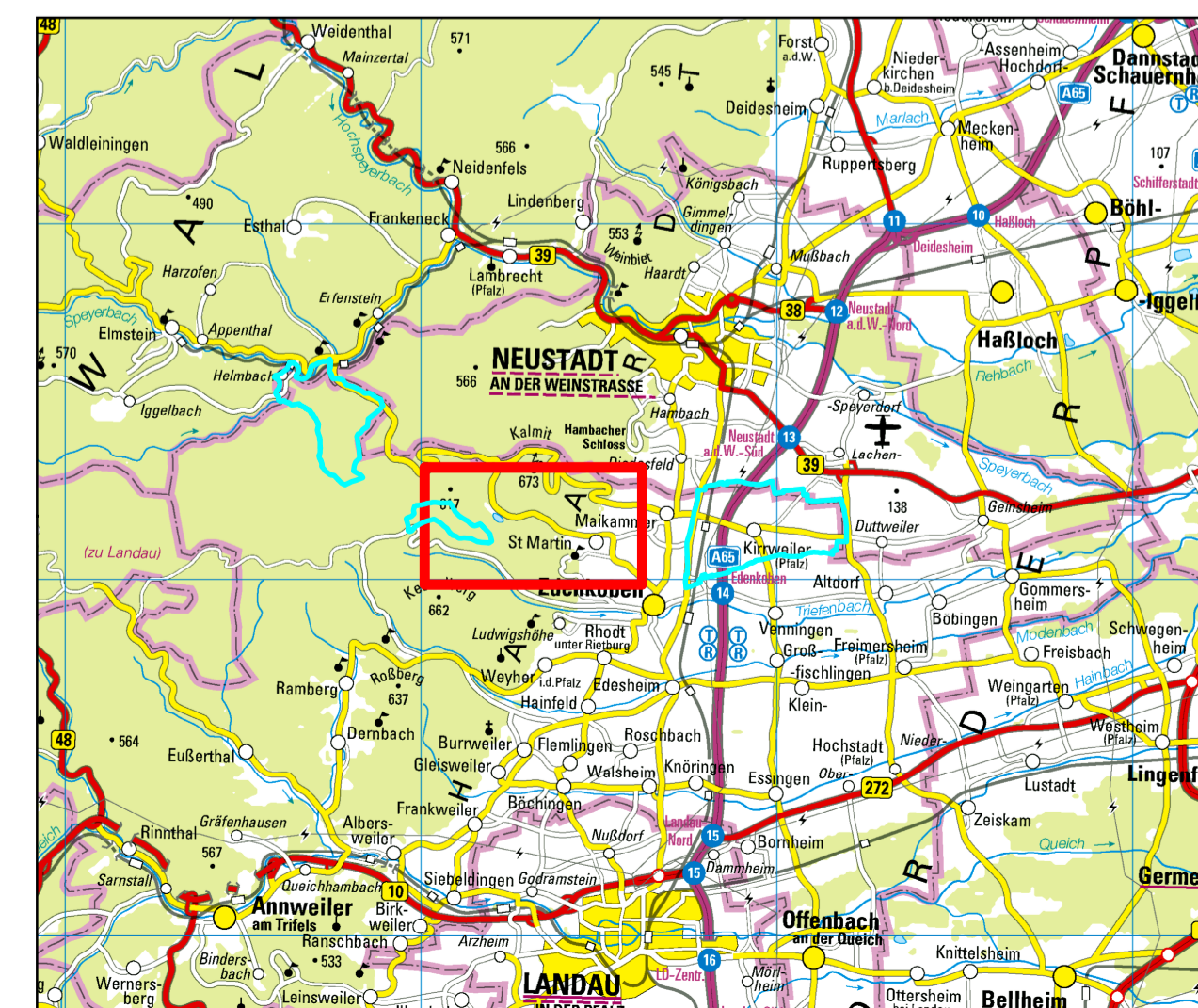
- nicht dargestellt (<2.500 m²)
- gering (2.500 - 5.000 m²)
- mäßig (5.000 - 10.000 m²)
- hoch (10.000 - 50.000 m²)
- sehr hoch (>50.000 m²)

Wirkungsbereich Sturzflut nach Starkregen

- potenzieller Überflutungsbereich in Auen
- potenziell überflutungsgefährdeter Bereich entlang von Tiefenlinien (EZG > 20 ha; Überstau 1 m; Extrapolation 50 m)

Sonstiges

- Gemarkungen



GEÄNDERT				
GEÄNDERT				
GEÄNDERT				
STARKREGENVORSORGEKONZEPT				
ipr Consult				
INGENIEURGESELLSCHAFT BERATUNG PLANUNG BAULEITUNG ERHALTUNG WIESENSTR.58 67433 NEUSTADT				
PAPPON+RIEDEL mbH WASSER ABWASSER ABFALL VERKEHR Tel 06321870801 Fax 31081				
Hochwasser- und Starkregenvorsorgekonzept VG Maikammer		PROJEKT NR.:	0 1 7 0 1 7	
		PLAN NR.:	2 04	
Maßnahmenplan		AUFTRAGGEBER		
Sankt Martin		Verbandsgemeinde Maikammer		
STAND	07.02.2024	NEUSTADT		
BEARB./GEZ.	Langhauser / Le			
GEPRÜFT		MASSSTAB		
GESEHEN		1:7.500		